

寝屋川公園 NEYAGAWA PARK

寝屋川公園は、高校野球（軟式）大阪府予選の舞台ともなる野球場のほか、陸上競技場、ソフトボール広場2面、テニスコート15面などが整備された総合運動公園です。表紙の時計塔はシンボリック存在で春には桜、秋には紅葉の名所にもなり、眺望の素晴らしい月観橋など一年中見どころに溢れています。新寝屋川八景の一つにも選ばれている寝屋川公園は「木漏れ日溢れる憩いの場」として花や緑、豊かな自然に囲まれた丘陵地にあります。

花のテラス

月観橋から小高い芝生広場に向かう斜面には、色とりどりの四季の花が咲きます。冬はローズマリーが咲き、その心地よい香りが楽しめます。



芝生広場

緑に囲まれた1ヘクタールもある広い芝生地で、みんなでバーベキューはどうですか？ ボール遊びやバドミントンなどの軽い運動やのんびり運動などいいですよ。

竹の小径

月観橋

打上川と花の道にかかる月観橋は、長さ約35m、幅約6mのアーチ橋です。橋から観る生駒山系にかかる月は見事です。

南地区

2012年4月にオープンした、南地区は、草の丘や草の広場、展望広場など広々として、ご家族連れなどのピクニックにサイコーです。特に、小さいお子様向けの滑り台やジャングルジム、ターザンロープ等の遊具は大人気です。



※散策コースは寝屋川市H・Pでご確認ください。

バーベキューは芝生広場でのみ、ご利用可能です。芝生広場内の指定区域内でお願いいたします。なお、直火は禁止で、足付コンロ等をご利用ください。



寝屋古墳

ふれあいの丘西側

ふれあいの丘には古墳時代後期（6世紀末～7世紀初め）の築造と推定される「寝屋古墳」（大阪府指定史跡）が現存しています。内部の横穴式石室は復元すると全長10m前後と推定され、北河内地域では最大規模のものです。

トリムコース(健康遊具)

基礎体力に自信のない人、集まれ～手軽に運動が出来るスポーツトリートです。15基の木製遊具で200種類もの軽い運動ができ、体力づくりにってこいです。事務所に置いてあるコースマップを見ながら体力に併せた運動をしませんか？ 寒い季節になまった体をほぐしましょう。

花の道

園内を流れる打上川に沿った並木道は、散歩にぴったり。花の道には4つの花壇があり、四季折々の花が、目も心も楽しませてくれます。

中央広場

広々とした中央広場は寝屋川公園のシンボリックスペース。太陽の広場です。夏には、地面から直接吹きあがる直径20mの大噴水が子どもたちにも大人気です。

樹名板

園内40種類以上の樹木についています。探してみてください！

鉢かづき姫の碑と案内板

寝屋川公園内に、民話「鉢かづき姫」を紹介した案内板と、「文化と歴史のみち」を記載した鉢かづき姫の石像がたずんでいます。公園周辺にある、鉢かづき姫伝説の散策コースで、寝屋の街並みや、史跡・文化資産を訪ねてみましょう。



大阪府営 寝屋川公園 NEYAGAWA PARK

寝屋川公園だより



2014
1・2・3
月号



今年もよろしく
お願いします。



寝屋川公園 冬のおすすめイベント

木の実がいっぱい！
～色々な木の実を集めてみよう～

2月22日(土)
10時～12時頃
定員 40名 参加費無料！

まずはみんなで公園の中を散策して園内にある色々な木の実や葉っぱを集めます。それを使って、自分だけのかわいい小物を作りましょう。

おに逃走中！
節分イベント

2月1日(土)～2月11日(火)
先着100名 参加費無料！

事務所のパーキくんと同じおにが園内あちこちにかくれています。その数をかぞえてください。かわいい景品がもらえるよ！

ひなまつり
管理事務所ロビー

2月11日(火)～3月8日(土)

管理事務所ロビーでは、お雛さまを飾っています。間伐の竹を使った「竹からうまれたお雛様」も展示していますので、お立ち寄りください。

★ 各イベントは事前予約が必要なものもあります。イベントによっては、掲載時点で受付が終了しているものや、天候等の事情により中止になるものもあります。申込みは開催日の一ヶ月前の朝10時より直接来所か電話（072-824-8800）にて、お申込みください。（ファックス不可）

スポーツ施設より、年末年始のオーパス停止について

年末年始の停止、定期保守点検・・・平成25年12月30日(月)00:00～平成26年1月4日(土)9:00

上記のサービス停止期間中は取り消しが出来ません。

なお、12月28日(土)19時～29日(日)23時59分の間に抽選申込み施設の当選取り消し処理が行われたものについては、空きになるタイミングがシステム停止期間となるため、一律1月4日(土)9時に空きとなります。抽選申込みで落選された方へのメールお知らせも行われませんので、ご注意ください。



寝屋川公園 花カレンダー



1 クリスマスローズ

花の道、波型・三角花壇。
開花時期・・・2月ごろ



2 つばき

陸上競技場東側。
～時計塔
時期・・・1月ごろ



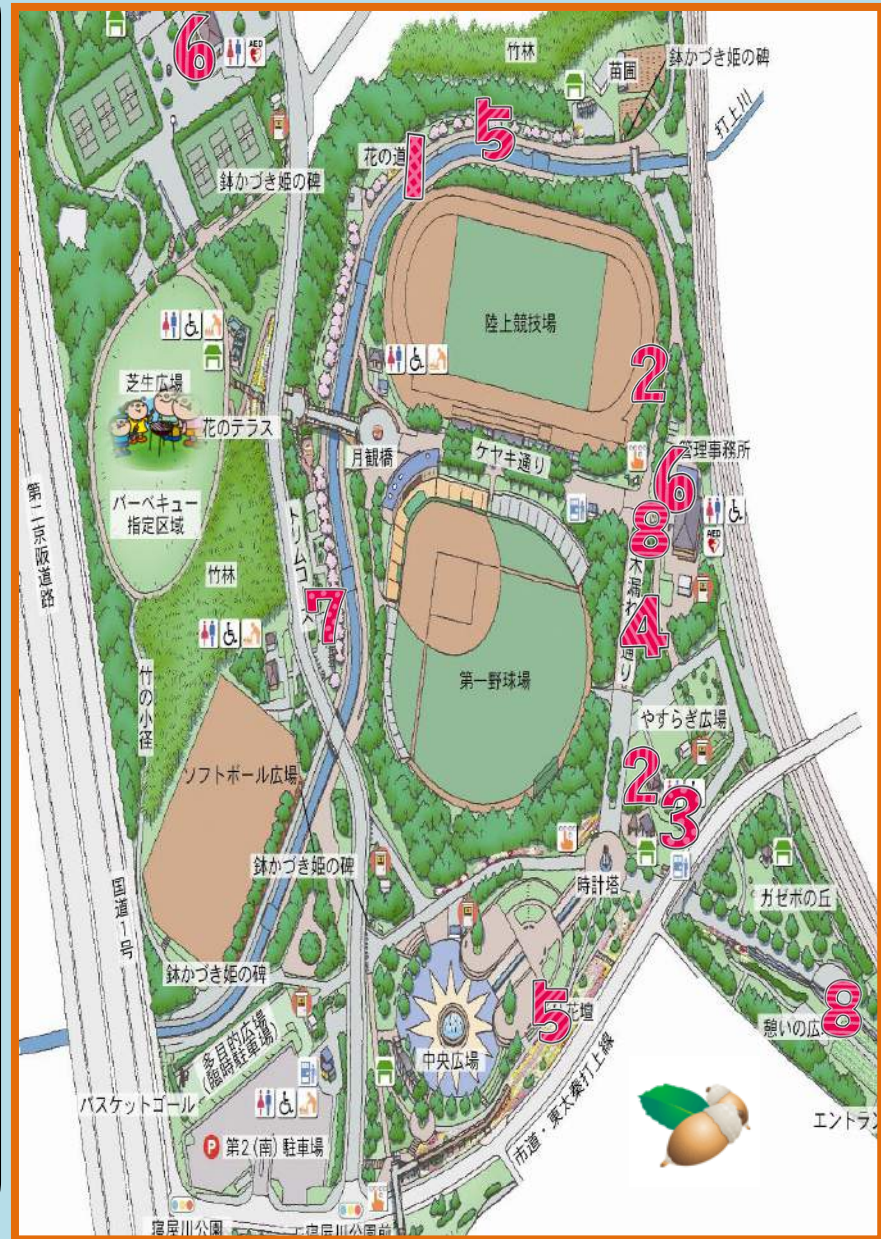
3 沈丁花

時計塔休憩所。
開花時期・・・2月ごろ



4 こぶし

園内のあちこちで見られます。
時期・・・3月下旬ごろ



5 すいせん

花の道～中央広場方面。
開花時期・・・1月ごろ～



6 正月かざり

門松は管理事務所、クラブハウスに飾っています。



7 梅

トリムコース。
開花時期・・・2月下旬～



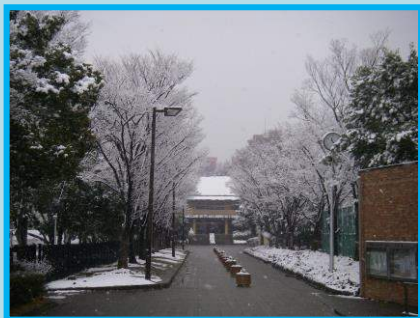
8 葉ボタン

管理事務所～園路プランター
開花時期・・・12月ごろ～



雪化粧

今年はみられるかな・・・



凧あげ

芝生広場や南地区がいい
風が吹きますよ



冬の寝屋川公園を
楽しもう!!

寝屋川公園の野鳥たち



シメ・・・スズメ目アトリ科
冬に白っぽくなる太い
くちばしに短い尾
体長19cm
ピチッ、シーッなどと鋭く鳴く



アトリ・・・スズメ目 アトリ科
オレンジ色の肩や胸
体長16cm
飛びながらキョッキョッと鳴く。



撮影、資料提供
自然の会

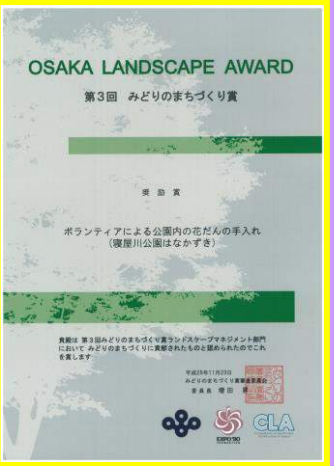
第3回 みどりのまちづくり賞



この度、寝屋川公園・花壇ボランティア「はなかさき」は、第3回 みどりのまちづくり賞（愛称：大阪ランドスケープ賞）・奨励賞を受賞しました。

この賞は、大阪府による「みどりの風を感じる大都市・大阪」の実現を目指し、「まちが美しくなるみどりづくり」及び「まちが笑顔になるみどりづくり」に取り組まれた方々を表彰するものです。

「花の楽校」の修了者によって平成20年に発足した花壇ボランティア『はなかさき』さんの活動を称えたものです。花壇に工夫がみられ、良く花壇管理が来ている。今後の活躍に期待が出来るというのが講評です。



寝屋川公園のおもしろ虫たち

撮影、資料提供：自然の会

ヒモワタカイガラムシ



フチヒゲナガカメムシ



スギジंगाサハムシ



ネコハエトリクモ



タケノホソクロバ



★ どれだけ知ってるかな？

■ 駐車料金 370台（北・南駐車場、臨時含む）

車種別	時間	料金
普通車	1時間まで	400円
	1時間を超えて6時間まで	1時間毎に100円加算
	6時間を超えて24時間まで	1000円
大型車	4時間まで	1000円
	4時間を超えて8時間まで	2000円

※春、秋の繁忙期には満車となる場合がございますのでご注意ください。

交通アクセス

- JR 学研都市線「東寝屋川」駅下車。西口をさがり徒歩すぐ。
- 京阪本線「寝屋川市」駅東口下車。京阪バス「東寝屋川駅」方面行き「東寝屋川駅」下車。北西へ徒歩すぐ。

■ バーベキューご利用のお願い

- バーベキューは指定区域内（芝生広場）でのみ、お願いします。
- 足付き簡易コンロをご使用ください。直接地面に石やブロックなどを並べての「たき火」は禁止です。
- ゴミは必ず各自お持ち帰りください。
- 消し炭は消火を確認してから所定の、灰捨て場に捨ててください。

寝屋川公園指定管理グループ

代表法人：一般財団法人
大阪府公園協会

寝屋川公園管理事務所

〒572-0854
寝屋川市寝屋川公園 1707
TEL 072-824-8800
FAX 072-811-3867

<http://www.osaka-park.or.jp/hokubu/neyagawa/main.html>